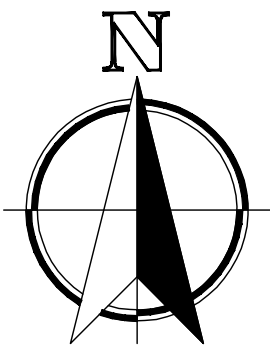
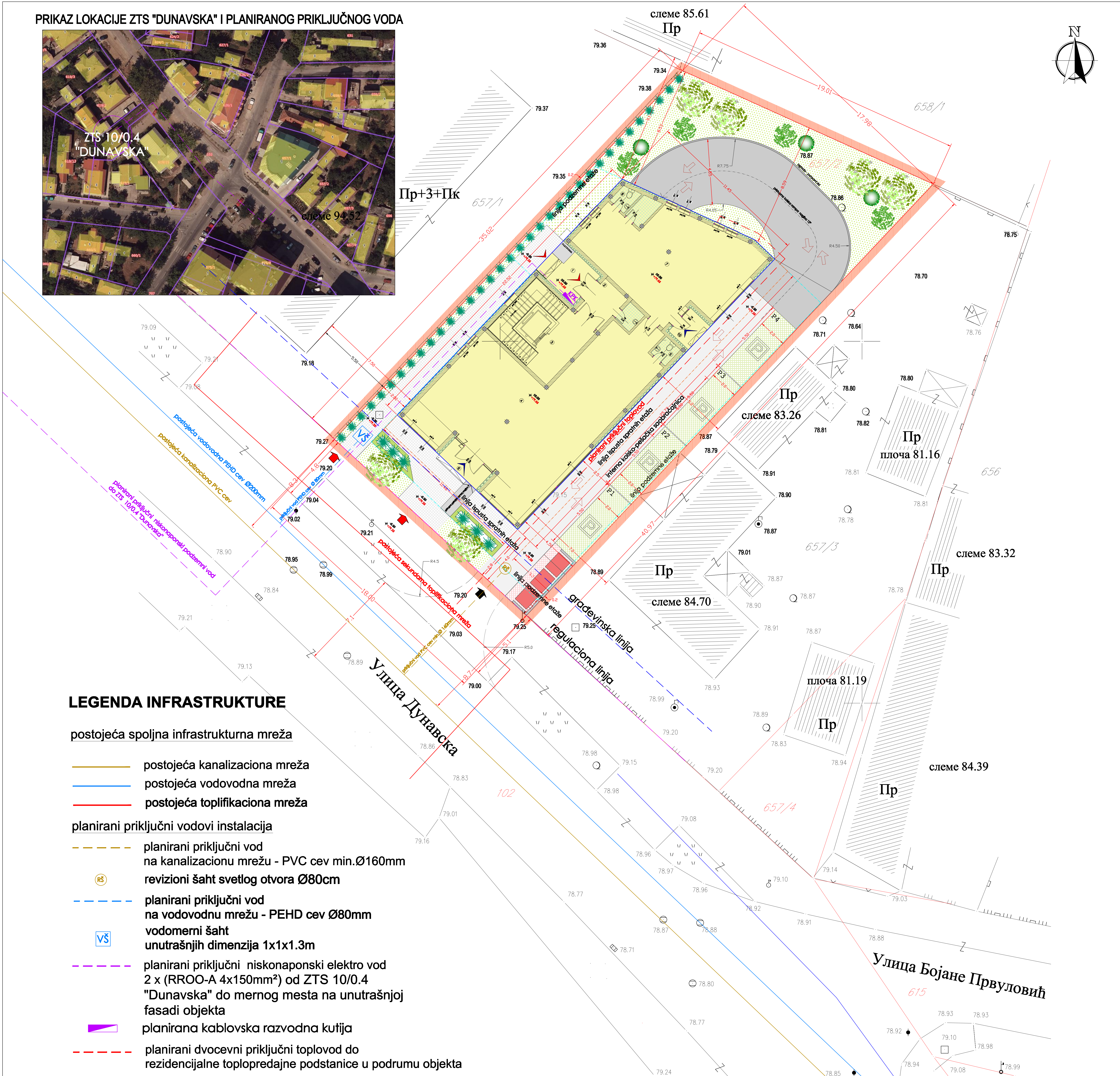


PRIKAZ LOKACIJE ZTS "DUNAVSKA" I PLANIRANOG PRIKLJUČNOG VODA



LEGENDA INFRASTRUKTURE

postojeća spoljna infrastrukturna mreža

- postojeća kanalizaciona mreža
- postojeća vodovodna mreža
- postojeća toplifikaciona mreža

planirani priključni vodovi instalacija

- planirani priključni vod na kanalizacionu mrežu - PVC cev min.Ø160mm
- revizioni šaht svetlog otvora Ø80cm
- planirani priključni vod na vodovodnu mrežu - PEHD cev Ø80mm
- vodomerni šaht unutrašnjih dimenzija 1x1x1.3m
- planirani priključni niskonaponski elektro vod 2 x (RROO-A 4x150mm²) od ZTS 10/0.4 "Dunavska" do mernog mesta na unutrašnjoj fasadi objekta
- planirana kablovska razvodna kutija
- planirani dvocevni priključni toplovod do rezidencijalne toplopredajne podstanice u podrumu objekta

LEGENDA:

- granica urbanističkog projekta
- granica katastarske parcele
- faktičko stanje
- regulaciona linija
- građevinska linija
- linija gradnje prizemne etaže
- linija gradnje spratnih etaža
- linija gradnje podzemne etaže
- planirani objekat
- betonske površine - interna kolsko pešačka saobraćajnica
- betonske površine - pristupne rampe
- popločane površine - pešačke komunikacije
- površine pod raster pločama - iznad podzemne etaže
- zelenilo u žardinjerama
- ozelenjene površine
- novoplanirano zelenilo:
- Acer platanoides
- Chamaecyparis lawsoniana
- Juniperus horisontalis
- Betula verucossa
- parking mesto
- posude za komunalni otpad
- ulaz u poslovni deo objekta
- ulaz u stambeni deo objekta
- kolski pristup parceli i objektu
- pešački pristup parceli i objektu

GARDEN Studio, Požarevac Cane Babović 1

investitor:	"DEKOR-PROFESIONAL" DOO POŽAREVAC	
naziv projekta:	URBANISTIČKI PROJEKAT	
	za izgradnju višeporodičnog stambeno-poslovnog objekta na k.p. br. 657/2 K.O. Požarevac	
list:	PRIKAZ SAOBRAĆAJA I KOMUNALNE INFRASTRUKTURE sa priključcima na spoljnu mrežu	
odgovorni urbanista:	Nataša Momirović licenca: 200 0935 06	
datum:	mart, 2019.	broj lista: 5